

RELOOKER UN VIEUX MEUBLE EN BOIS

Ne jetez plus vos vieux meubles en bois, transformez-les !



Pourquoi relooker ses vieux meubles ?

Chaque seconde, c'est l'équivalent de **63 kilos de vieux meubles** qui sont «jetés» en France.



On estime **entre 1,5 et 2 millions de tonnes**, la quantité de meubles qui est jetée chaque année en France. **80 % des meubles usagés sont issus des familles**, essentiellement

du bois. Avec 26 kg par habitant et par an, les meubles usagés sont le troisième gisement le plus important de déchets au niveau national après les emballages et les papiers.

Ces vieux meubles, lorsque l'on souhaite s'en débarrasser, **doivent être apportés en déchèterie, c'est gratuit !** Mais **souvent déposés en pied d'immeuble**, ils représentent **un coût de débarrasage non négligeable** pour les habitants.

De plus, si vous réalisez vous-même le relooking de meuble, **le budget sera bien moindre que d'acheter un meuble neuf** de bonne qualité.

Un autre argument est celui d'**avoir dans sa déco une pièce unique**. Une pièce que vous ne verrez chez personne d'autre, de **personnaliser sa nouvelle apparence** jusqu'au bout de la quincaillerie.



Alors, on se lance ?

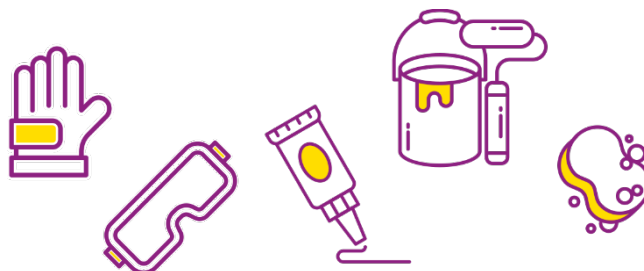
› BIEN S'ÉQUIPER

- **Portez toujours un masque** au moment du ponçage et de l'application de produits traitants et de peintures pour éviter les vapeurs, parfois nocives.
- **Penser à vous munir de gants** (cela épargnera vos mains et vous évitera bien des petits désagréments : échardes...).

› LE MATÉRIEL NÉCESSAIRE POUR RÉNOVER UN MEUBLE EN BOIS

Attention n'achetez pas tout ! Ajustez votre liste selon vos envies et besoins :

- une éponge et de lessive ;
- pinceaux et de rouleaux pour la peinture ;
- deux modèles de papier de verre, à gros grain et à grain fin ;
- produits décapants, de la peinture, de la cire ou du vernis selon vos envies ;
- colle, pâte à bois.



Comment procéder au relooking de son meuble, les étapes :

› ÉTAPE 1 : PRÉPARER SON MEUBLE

- **Retirez toutes les poignées, portes et tiroirs** avant de commencer le travail.



- **Nettoyez et dépeusiez correctement** chaque élément du meuble (avec une éponge et de la lessive), et laissez sécher.

Conseils : Assurez-vous que le meuble tient bien debout et est dans un état correct, surtout si vous n'êtes pas particulièrement bricoleur. Attention aux meubles trop vernis qui demandent beaucoup de temps pour les décaper.

› ÉTAPE 2 : PRÉPAREZ LE SUPPORT

Cette étape est nécessaire pour pouvoir rhabiller correctement votre meuble ensuite !



- **Pour un meuble verni :** il faut le poncer, à l'aide de papier de verre à gros grain, voire à la ponceuse électrique si vous en avez une.
- **Pour un meuble peint :** il faut bien le décaper avec un décapant universel ou spécial bois. Appliquez le produit au pinceau, attendez qu'il agisse puis éliminez les morceaux de peinture au grattoir. Pour finir, passez un chiffon pour éliminer les petits débris.

Conseils : Avant de poursuivre, pensez à bien poncer les tiroirs, étagères... (faire du jeu et compenser l'épaisseur supplémentaire de peinture). Cela devrait vous éviter des mauvaises surprises !

Et maintenant, profitez de votre nouveau meuble !

› ÉTAPE 3 : REBOUCHER LES TROUS



Pour combler des trous, utilisez de la pâte à bois. Appliquez-la à la spatule et, une fois sèche, n'oubliez pas de poncer l'excédent pour avoir une surface bien plane.

Conseils : Pour camoufler les entailles, utilisez du café lyophilisé. Formez une pâte épaisse avec un peu de café instantané et d'eau, et enfoncez-la dans les petits défauts à l'aide d'un chiffon doux. Vous pouvez également acheter un crayon de cire bon marché assorti à la couleur de votre meuble. Enfin sachez qu'un crayon pastel pour enfants, de couleur marron, peut faire l'affaire.

› ÉTAPE 4 : PASSER DEUX COUCHES DE PEINTURE



Que vous passiez une teinte, de la peinture ou du vernis, **ne vous contentez pas d'une seule couche !** Même si, à l'œil nu, le résultat vous paraît satisfaisant, passez toujours une seconde couche qui rendra votre meuble plus beau et surtout plus résistant sur la durée.

Conseils : Entre deux couches de peinture ou de vernis, pensez à poncer doucement avec un papier abrasif au grain fin. Attention, il ne faut pas frotter trop fort, au risque de rayer la peinture ou le vernis. Résultat : la deuxième couche adhère bien et le fini est parfait.

› ÉTAPE 5 : APPLIQUER UN FILM PROTECTEUR



Pour finir, passez un produit de finition. Appliquez de la cire au pinceau ou au chiffon, pour un résultat naturel, un vernis, au pinceau, pour un fini satiné, brillant ou mat.

Vous pouvez également choisir une lasure ou des huiles. Celles-ci s'appliquent au chiffon pour un effet très naturel.

CONTACTEZ VOTRE AGENCE :

Territoire Paul-Cocat
Agence Abbaye-Jouhaux
Agence Teisseire
Tél. 04 76 25 01 03

Territoire Marie-Reynard
Agence Capuche-Bajatière
Agence Villeneuve-Village
Olympique-Vigny Musset
Tél. 04 76 40 08 23

Territoire Jean-Jaurès
Agence Berriat-Centre Ville
Agence Mistral Eaux-Claire
Tél. 04 76 03 72 30

MON ESPACE LOCATAIRE :
www.actis.fr

